

## Innmeldingsskjema for seminokser

Innmelding av oksekalv til semin skjer ved at dette skjemaet fylles ut fullstendig av eier/raselaget og sendes til Norsk genressurssenter v/Nina Sæther [nhs@nibio.no](mailto:nhs@nibio.no)

Skjemaet brukes for rasene dølafe, vestlandsk fjordfe, vestlandsk raudkolle og østlandsk rødkolle.



**NIBIO**

NORSK INSTITUTT FOR  
BIOØKONOMI

NORSK  
GENRESSURSSENTER  
[genressurser.no](http://genressurser.no)

Rase	Østlandsk rødkolle
Oksekalvens opprinnelsesmerke	05420377/0330
Navn	Kvikk av Ruud
Fødselsdato	30/4-18
Eier (navn, adresse og produsentnummer)	Tore Ruud Ruudsvægen 41 2910 Aurdal 05420377
Er oxen kollet eller hornet	kollet
Oksekalvens farge/tegning	Helrød
Medlem i Kukontrollen? Hvis ja, så skal identitetskort og gardsstambok fra Kukontrollen legges ved.	Nei
Mors opprinnelsesmerke og navn	05420377/0259 Påskelill
Mors alder/kalvingsnummer	f 2013 4kalv.
Vurdering av mor	
<ul style="list-style-type: none"><li>• Eksteriør/rasetrekk</li></ul>	Ei rasetypisk fin ku, nøe spinkell, melker godt fint feste og spener.
<ul style="list-style-type: none"><li>• Jur- og speneform</li></ul>	Fint jur og spener. Godt feste til 4kalver
<ul style="list-style-type: none"><li>• Melkeevne i forhold til besetningsmiddel</li></ul>	Melker ca 30 pr dag ikke i kontroll, bra melkeevne til å være

• Fett- og proteinprosent i forhold til besetningsmiddel	Fra tankuts kyllt jerni fra somlemelk. Fett 3,88 protein 3,07
Andre kommentarer om mor, eks lynne, helse og fruktbarhet (dette er egenskaper med svært lav arvbarhet og vil derfor ikke kunne legges mye vekt på ved valg av oksemor i et system med få individer i populasjonen uten mulighet for avkomstgransking)	Rolig og fin ku med godt lynne.
Mors brystomfang	193cm
Mors mankehøyde	140cm
Opprinnelsesmerke/stamboknummer til oksekalvens far	1050534/2740
Er bilde av oksekalven vedlagt?	Ja
Er bilder av oksemor i helfigur, av jur (bakfra og fra siden) og spener vedlagt?	Ja
Kort uttalelse fra raselaget om hvorfor oksekalven er interessant å ta inn til semin.	Rase typisk fin ku med godt ballansert jur og fint ekstremer Meget godt lynne Viktig gener i videre avel.
Utfylt av: Erlend Sketteby	Dato: Erlend Sketteby, 28/04

Norsk genressurssenters presentasjon av oksekalven:

Kvikk av Ruud er morens fjerde kalv.

Innavlskoeffisienten er innenfor det vi anbefaler og det er en fullstendig stamtavle som ligger bak beregningen. Far er en gardsokse som ikke er far til andre seminokser, det er et stort pluss.



## Stamtavle

### Østlandsk rødkolle

05420377 0330 Kvikk av Ruud

Eier: Geno SA avd Øyer Testingss Prod.nr: 34400098

Gård: GENO

Adresse:

Individnummer:	0330	Kjønn:	Okse	Rase fra Kuregisteret:	98% ØR
Stamboknr:	44027	Født:	11.04.2018	Rase fra Kukontrollen/SFK:	100% ØR
Navn fra Kuregisteret:	Kvikk av Ruud	Død:	20.09.2019		
Navn fra Kukontrollen/SFK:		Innavlskoeffisient:	0.0831		
		Pec-verdi:	0.9873		

Innavlskoeffisient og Pec-verdi (pedigree completeness) er basert på slektskapsinformasjon fra 12 generasjoner bakover.

<b>Far:</b> 44579 <b>DyreID:</b> 05420377 0294 <b>Født:</b> 01.12.2015 <b>Rase:</b> 98% ØR <b>Eier:</b> Bjørn Rudi og Kristine Engen	<b>Farfar:</b> 44013 Power <b>DyreID:</b> <b>Rase:</b> 96% ØR	<b>FFF:</b> 44007 Svenskeruud <b>DyreID:</b> <b>Rase:</b> 99% ØR
		<b>FFM:</b> 0001 Stjerna <b>DyreID:</b> 01060724 0009 <b>Rase:</b> 93% ØR
	<b>Farmor:</b> 0736 Mjøsa <b>DyreID:</b> 04170659 0043 <b>Rase:</b> 100% ØR	<b>FMF:</b> 44534 August (0049) <b>DyreID:</b> <b>Rase:</b> 98% ØR
		<b>FMM:</b> 3119 RØDLIN <b>DyreID:</b> 04171234 3119 <b>Rase:</b> 100% ØR
<b>Mor:</b> 0303 Gulldokka <b>DyreID:</b> 05420377 0303 <b>Født:</b> 10.05.2016 <b>Rase:</b> 98% ØR <b>Eier:</b> Tore Ruud	<b>Morfar:</b> 44551 Skretteberg <b>DyreID:</b> <b>Rase:</b> 99% ØR	<b>MFF:</b> 6756 Rognerud <b>DyreID:</b> <b>Rase:</b> 100% ØR
		<b>MFM:</b> 0449 Petra <b>DyreID:</b> 06230382 0449 <b>Rase:</b> 98% ØR
	<b>Mormor:</b> 0253 Gulla <b>DyreID:</b> 05420377 0253 <b>Rase:</b> 97% ØR	<b>MMF:</b> 6769 Ludvig <b>DyreID:</b> <b>Rase:</b> 94% ØR
		<b>MMM:</b> 0134 Pena <b>DyreID:</b> <b>Rase:</b> 94% ØR

Merknader:

Antall oksekalver: 12

Antall kvigekalver: 3



# Stamtavle

## Østlandsk rødkolle

### 0254 Påskelill

NORSK  
GENRESSURSSENTER  
genressurser.no

<b>Eier:</b>	Tore Ruud	<b>Tidligere eier</b>	<b>Tidligere indnr./navn</b>	<b>Dato solgt</b>
<b>Gård:</b>	Sørre Ruud			
<b>Adresse:</b>	Rudsvegen 41 2910 Aurdal			
<b>Prod.nr:</b>	05420377			

<b>Individnummer:</b>	0254	<b>Kjønn:</b>	Ku	<b>Rase fra Kuregisteret:</b>	94 % ØR
<b>Navn fra Kuregisteret:</b>	Påskelill	<b>Født:</b>	19.04.2013	<b>Rase fra Kukontrollen:</b>	%
<b>Navn fra Kukontrollen:</b>	Påskelill	<b>Død:</b>			
		<b>Innavlskoeffisient:</b>	0,0648		
		<b>Pec-verdi:</b>	0,9687		

*Innavlskoeffisient og Pec-verdi (pedigree completeness) er basert på slektskapsinformasjon fra 12 generasjoner bakover.*

<b>Far:</b> OKSE <b>Stambok:</b> 44567 <b>Født:</b> 03.07.2011 <b>Død:</b> <b>Rase:</b> 100 % ØR <b>Eier:</b> Jønsberg landbruksskole <b>Født hos:</b>	<b>Farfar:</b> Bostan <b>Stambok:</b> 44008 <b>Rase:</b> 98 %ØR	<b>FFF:</b> 44004 Andreas <b>Rase:</b> 100 %ØR
		<b>FFM:</b> Mailinn <b>Rase:</b> 95 % ØR
		<b>FMF:</b> 44002 Rosetten <b>Rase:</b> 96 %ØR
		<b>FMM:</b> 619 Linea <b>Rase:</b> 94 % ØR
<b>Mor:</b> 0213 Rødsi <b>Født:</b> 13.05.2009 <b>Død:</b> <b>Rase:</b> 87 % ØR <b>Eier:</b> Tore Ruud <b>Født hos:</b>	<b>Morfar:</b> Eina <b>Stambok:</b> 44525 <b>Rase:</b> 100 % ØR	<b>MFF:</b> 44004 Andreas <b>Rase:</b> 100 % ØR
		<b>MFM:</b> kvige nr. 209 <b>Rase:</b> 100 % ØR
		<b>MMF:</b> 44509 Sokken 65 <b>Rase:</b> 75%ØR
		<b>MMM:</b> 0134 Pena <b>Rase:</b> 94% ØR

#### Merknader:

**Antall oksekalver:** 2



NORSK  
GENRESSURSSENTER  
genressurser.no

## Stamtavle Østlandsk rødkolle

### 2740 OKSE

<b>Eier:</b>	v.g.s Kalnes	<b>Tidligere eier</b>		<b>Tidligere indnr./navn</b>		<b>Dato solgt</b>
<b>Gård:</b>	Kalnes v.g.s.					
<b>Adresse:</b>	Tune v/Einar Sveta 1712 GRÅLUM					
<b>Prod.nr:</b>	01050534					

<b>Individnummer:</b>	2740	<b>Kjønn:</b>	Okse	<b>Rase fra Kuregisteret:</b>	100 % ØR
<b>Stamboknr:</b>	44580	<b>Født:</b>	29.01.2016	<b>Rase fra Kukontrollen:</b>	100 % ØR
<b>Navn fra Kuregisteret:</b>	OKSE	<b>Død:</b>			
<b>Navn fra Kukontrollen:</b>	OKSE	<b>Innavlskoeffisient:</b>	0,0618		
		<b>Pec-verdi:</b>	0,9623		

*Innavlskoeffisient og Pec-verdi (pedigree completeness) er basert på slektskapsinformasjon fra 12 generasjoner bakover.*

<b>Far:</b> Per-Andreas <b>Stambok:</b> 44017 <b>Født:</b> 26.05.2013 <b>Død:</b> <b>Rase:</b> 98 % ØR <b>Eier:</b> GENO <b>Født hos:</b> Kristian Skretteberg	<b>Farfar:</b> Pontus <b>Stambok:</b> 44009 <b>Rase:</b> 97 %ØR	<b>FFF:</b> 44006 Ruud <b>Rase:</b> 96 %ØR
		<b>FFM:</b> Rødlin <b>Rase:</b> 98 % ØR
	<b>Farmor:</b> 0449 Petra <b>Rase:</b> 98 % ØR	<b>FMF:</b> 44002 Rosetten <b>Rase:</b> 96 %ØR
		<b>FMM:</b> 0708 <b>Rase:</b> 97 % ØR
<b>Mor:</b> 0926 <b>Født:</b> 07.03.2011 <b>Død:</b> <b>Rase:</b> 100 % ØR <b>Eier:</b> v.g.s Kalnes <b>Født hos:</b>	<b>Morfar:</b> Brynjar <b>Stambok:</b> 6773 <b>Rase:</b> 93 % ØR	<b>MFF:</b> Skeidar <b>Rase:</b> 91 % ØR
		<b>MFM:</b> 311 Kaisa <b>Rase:</b> 94 % ØR
	<b>Mormor:</b> 0924 <b>Rase:</b> 99 % ØR	<b>MMF:</b> 44001 Larsbråten <b>Rase:</b> 100%ØR
		<b>MMM:</b> 5011 Kvige e. 3014 <b>Rase:</b> 97% ØR

**Merknader:**

**Antall oksekalver:** 0



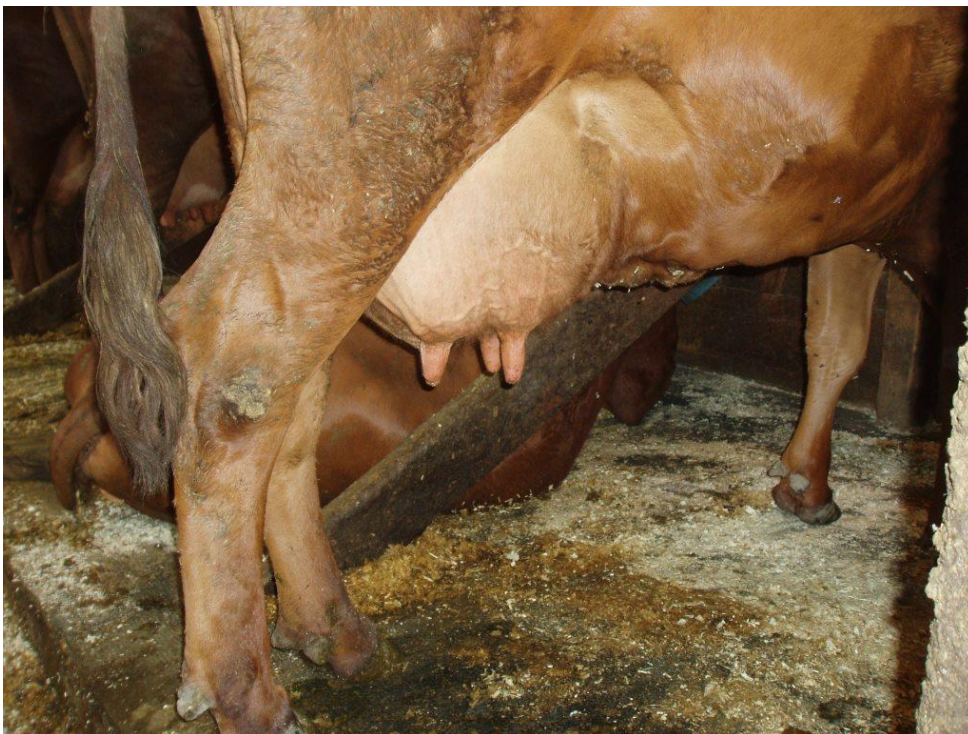
Figur 1 Kvikk av Ruud



Figur 2 Mor til Kvikk av Ruud



Figur 3 Jur bakfra, mor til Kvikk av Ruud



Figur 4 Jur fra siden. Mor til Kvikk av Ruud